

Podwójna walcarka

DWM 280 DC

Kompaktowe urządzenie dla wymagających użytkowników



Numer artykułu ▼

7220280

Marka ▼

Cleancraft



Treść dostawy ▼

- 2 uniwersalne szczotki, szare
- Bateria z ładowarką



Quality -
Made in Europe

Opis ▼

- Bardzo kompaktowy, lekki i zwrotny
- Idealny do ekonomicznego czyszczenia małych powierzchni, takich jak biura, pokoje hotelowe, samoloty, kina lub toalety.
- Uniwersalne zastosowanie do wszystkich rodzajów podłóg, np. parkietów, PCV, wykładzin dywanowych lub kamiennych
- Składany dyszel umożliwia manewrowanie maszyną bez wysiłku we wszystkich kierunkach i umożliwia pracę blisko krawędzi, nawet w ograniczonych przestrzeniach, takich jak stoły lub stoły warsztatowe
- Optymalna wydajność czyszczenia
- System absorpcji wody po obu stronach
- Czyszczenie i suszenie wszystkich wykładzin podłogowych
- Wysoka prędkość i samoczyszcząca się szczotka
- Czyszczenie aż do listwy przypodłogowej

- Zintegrowany akumulator litowo-jonowy zapewniający ok. 60 min czasu pracy

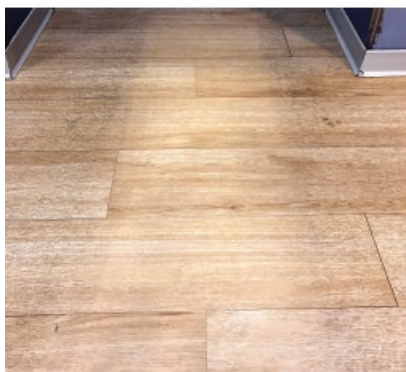
Informacje dla mediów



Dzięki składanemu dyszlowi maszyna może być bez wysiłku manewrowana we wszystkich kierunkach i umożliwia pracę blisko krawędzi



Do wszystkich rodzajów podłóg, takich jak wykładziny, winyl, marmur, guma profilowana, Flotex, drewno, podłogi antypoślizgowe, terakota profilowana lub obiekty sportowe



Dane techniczne

Wymiary i wagi			
Długość (produktu) ok.	380 mm	Szerokość/głębokość (produkt) ok.	280 mm
Wysokość (produktu) ok.	1100 mm	Waga (netto) ok.	11,5 kg
Szczotki			
Długość pędzla	220 mm	Średnica szczotki	85 mm
Prędkość pędzla	780 – 936 min ⁻¹	Szczotki kontaktowe	200 g/cm ²
Dane elektryczne			
Wydajność pompy próżniowej	250 W	Zasilanie elektryczne	Akumulator

Equipment

System 2-zbiornikowy	✓	Zbiornik świeżej wody	1,5
Zbiornik na brudną wodę	0,8		

Podane ceny mogą ulec zmianie. Zastrzega się możliwość zmian cen. Obowiązują nasze ogólne warunki handlowe.