

Podwójna walcarka

DWM 280 AC

Kompaktowe urządzenie dla wymagających użytkowników

Numer artykułu ▼

7220285

Marka ▼

Cleancraft



Treść dostawy ▼

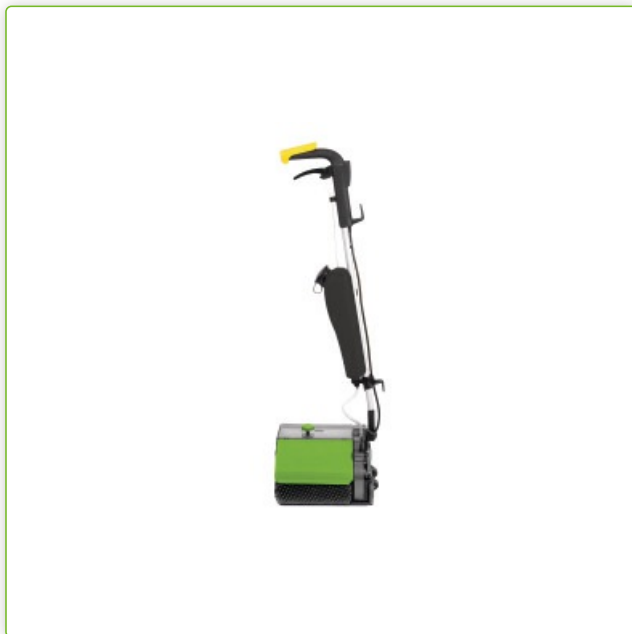
- Dwie uniwersalne szczotki, szare



Quality -
Made in Europe

Opis ▼

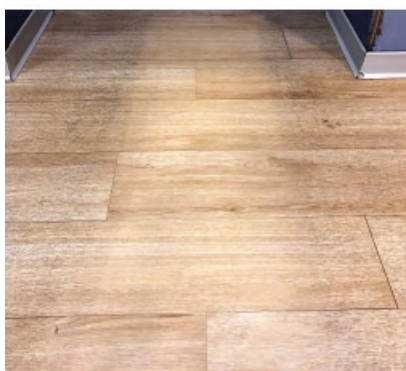
- Bardzo kompaktowy, lekki i zwrotny
- Idealny do ekonomicznego czyszczenia małych powierzchni, takich jak biura, pokoje hotelowe, samoloty, kina lub toalety.
- Uniwersalne zastosowanie do wszystkich rodzajów podłóg, np. parkietów, PCV, wykładzin dywanowych lub kamiennych
- Składany dyszel umożliwia manewrowanie maszyną bez wysiłku we wszystkich kierunkach i umożliwia pracę blisko krawędzi, nawet w ograniczonych przestrzeniach, takich jak stoły lub stoły warsztatowe
- Optymalna wydajność czyszczenia
- System absorpcji wody po obu stronach
- Czyszczenie i suszenie wszystkich wykładzin podłogowych
- Wysoka prędkość i samoczyszcząca się szczotka
- Czyszczenie aż do listwy przypodłogowej



Dzięki składanemu dyszlowi maszyna może być bez wysiłku manewrowana we wszystkich kierunkach i umożliwia pracę blisko krawędzi



Do wszystkich rodzajów podłóg, takich jak wykładziny, winyl, marmur, guma profilowana, Flotex, drewno, podłogi antypoślizgowe, terakota profilowana lub obiekty sportowe



Dane techniczne

Cechy ogólne			
Zdolność do pracy	200 m ² /h		
Wymiary i wagi			
Długość (produktu) ok.	380 mm	Szerokość/głębokość (produkt) ok.	280 mm
Wysokość (produktu) ok.	1100 mm	Waga (netto) ok.	13,5 kg
Szczotki			
Długość pędzla	220 mm	Średnica szczotki	85 mm
Prędkość pędzla	780 – 936 min ⁻¹	Szczotki kontaktowe	200 g/cm ²
Dane elektryczne			
Napięcie zasilania	230 V	Częstotliwość sieci	50 Hz
Wydajność pompy próżniowej	350 W	Zasilanie elektryczne	Sieć energetyczna

Equipment

System 2-zbiornikowy	✓	Zbiornik świeżej wody	1,5
Zbiornik na brudną wodę	0,8		

Podane ceny mogą ulec zmianie. Zastrzega się możliwość zmian cen. Obowiązują nasze ogólne warunki handlowe.