

Hydrauliczna prasa warsztatowa

WPP 50 BPHF TOP



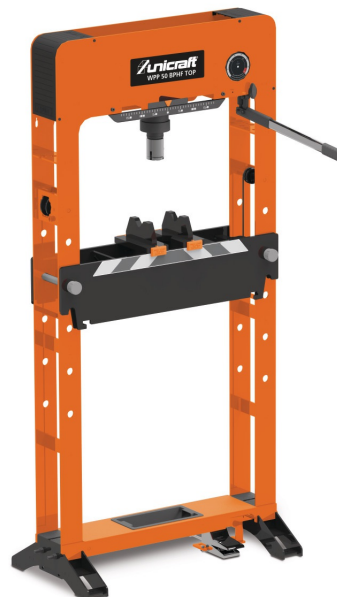
Wysokiej jakości prasa z opatentowanym systemem prowadnic pryzmatycznych

Numer artykułu ▼

6320151

Marka ▼

Unicraft



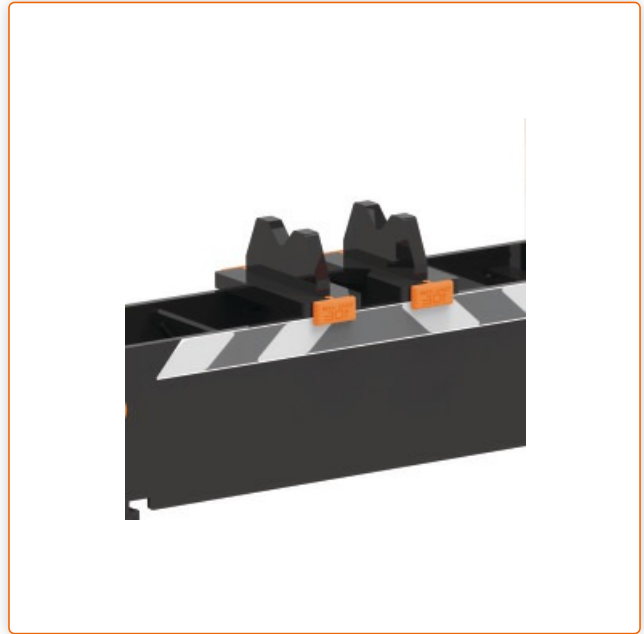
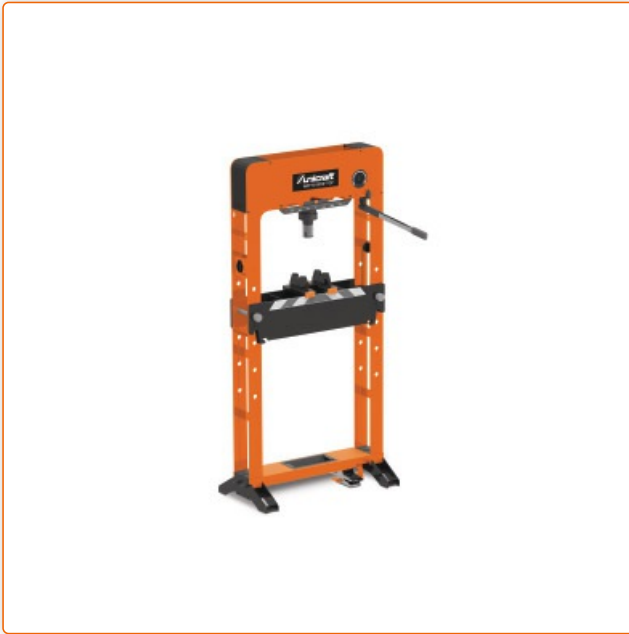
Treść dostawy ▼

1 para bloków pryzmatycznych

Opis ▼

- Idealne do wszechstronnego zastosowania w rzemiośle oraz do napraw w szkołach, warsztatach szkoleniowych, garażach, warsztatach, rolnictwie, leśnictwie i ogrodnictwie
- Cylinder prasujący ze zintegrowaną sprężyną powrotną
- Opatentowany system prowadnic gwarantuje optymalne pozycjonowanie bloków pryzmatycznych
- Praktyczny schowek w stopie prasy
- Stół prasujący z regulacją wysokości z kołkiem blokującym
- Wskazanie ciśnienia za pomocą manometru

Informacje dla mediów ▼



Opatentowany system prowadnic gwarantuje optymalne pozycjonowanie bloków pryzmatów



Modele podłogowe z przesuwającym bocznie cylindrem z wyświetlaczem skali

Dane techniczne

Cechy ogólne			
Siła nacisku	50 t	Skok tłoka	120 mm
Podróż tłokowe	75 mm		
Wymiary i wagi			
Długość (produktu) ok.	890 mm	Szerokość/głębokość (produkt) ok.	490 mm
Wysokość (produktu) ok.	1900 mm	Waga (netto) ok.	191 kg
Średnica cylindra	118 mm	Średnica tłoka	76,2 mm
Szerokość światła	720 mm	Wysokość w świetle min.	84 mm
Wysokość w świetle maks.	770 mm		

		Rozstaw otworów do regulacji wysokości stołu	150 mm
Głębokość ramy	162 mm	Szerokość/głębokość stopy	490 mm
Układ hydrauliczny			
Pojemność oleju (pusty cylinder)	1,25 l		
Połączenie pneumatyczne			
Pneumatyczne ciśnienie robocze	7 bar		

Podane ceny mogą ulec zmianie. Zastrzega się możliwość zmian cen. Obowiązują nasze ogólne warunki handlowe.