

## Strugarka powierzchniowa ADH 26C (400 V)



### Numer artykułu ▼

5904027

### Marka ▼

Holzstar



### Opis ▼

- Do kąтового łączenia (90°) i prostego obciągania desek, płyt i listew z drewna litego
- Proste i precyzyjne ustawianie odprowadzania wiórów w dokładnym pod względem wymiarów struganiu grubościowym
- Automatyczne podawanie obrabianego elementu
- Łatwo regulowana aluminiowa przykładnica do obciągania, odchylana w zakresie 90° do + 45°
- Duży stół obciągowy o dużych wymiarach wykonany z żebrowanego odlewu aluminiowego
- Duży gruby stół żeliwny z powierzchnią szlifowaną
- Zintegrowana, składana osłona odciągu wiórów

### Wyposażenie pomieszczenia:

#### Równoczesne otwieranie stołów

- Równoczesne składanie stołów z podporą sprężynową do szybkiego i łatwego przebrojenia na struganie grubościowe w ciągu kilku sekund

#### Stała osłona ssąca

- Dzięki stałej osłonie ssącej nie jest konieczna wymiana węża ssącego podczas przeobrażania
- oszczędność czasu

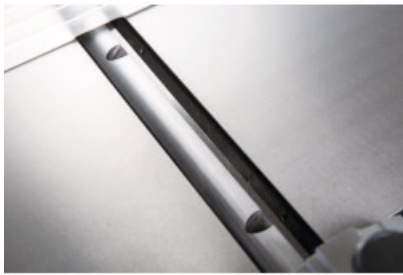
Łatwa i wygodna regulacja wysokości stołu za pomocą pokrętła

### Informacje dla mediów ▼

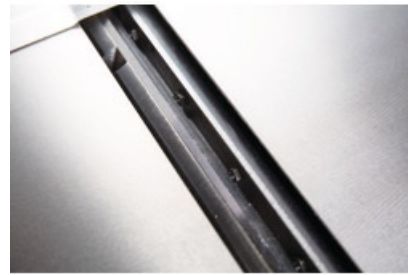


Wyposażone w urządzenia do zagęszczania

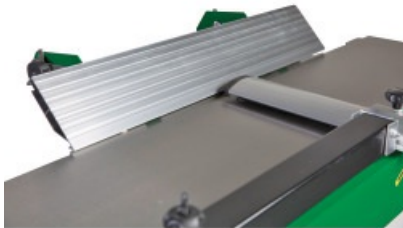




Zintegrowane przyłącze ssące zapewnia dobrą widoczność podczas opatrywania / strugania



Regulacja usuwania wiórów za pomocą dźwigni sterującej



Regulacja grubości stołu za pomocą pokrętła ręcznego, skali i wyświetlacza numerycznego



## Dane techniczne

Wymiary i wagi			
Długość (produktu) ok.	1120 mm	Szerokość/głębokość (produkt) ok.	630 mm
Wysokość (produktu) ok.	960 mm	Waga (netto) ok.	170 kg
Sukienka			
Tabela opatrunkowa Długość	1120 mm	Szerokość stołu opatrunkowego	275 mm
Wysokość robocza	830 mm	Maksymalna grubość zbioru wyrówniarki	3 mm
Obrotowy ogranicznik opatrunku	90 – 45 °		
Przyłącze odciągu			
Średnica króćca odciągu	100 mm		

		Średnica króćca ssawnego Obciążacz	100 mm
<b>Grubiarka</b>			
Długość stołu grubiarki	545 mm	Szerokość stołu grubiarki	258 mm
Minimalna grubość elementu	5 mm	Maksymalna grubość elementu	225 mm
Maksymalna grubość zbioru grubiarki	3 mm		
<b>Dane elektryczne</b>			
Moc silnika	1,7 kW	Moc wejściowa	2,2 kW
Napięcie zasilania	400 V	Częstotliwość sieci	50 Hz
<b>Wał strugarki</b>			
Typ wału strugarki	Nóż do strugania pasów	Średnica wału strugarki	70 mm
Liczba noży	3	Prędkość obrotowa wału strugarki	5200 min <sup>-1</sup>
Szerokość strugania maks.	258 mm		
<b>Posuw</b>			
Prędkość posuwu	5,5 m/min		

Podane ceny mogą ulec zmianie. Zastrzega się możliwość zmian cen. Obowiązują nasze ogólne warunki handlowe.