

Podwójna walcarka**DWM-H 340**

Kompaktowe urządzenie z funkcją pary

Numer artykułu ▼

7220345

Marka ▼

Cleancraft

**Treść dostawy** ▼

- Dwie uniwersalne szczotki, szare

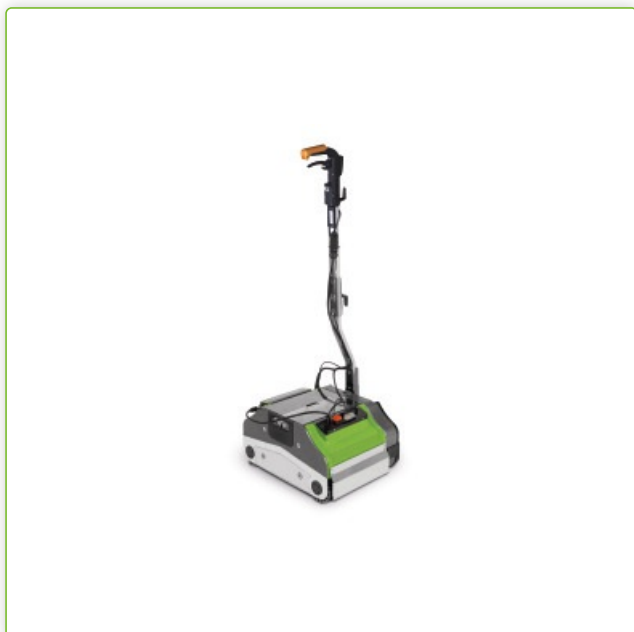
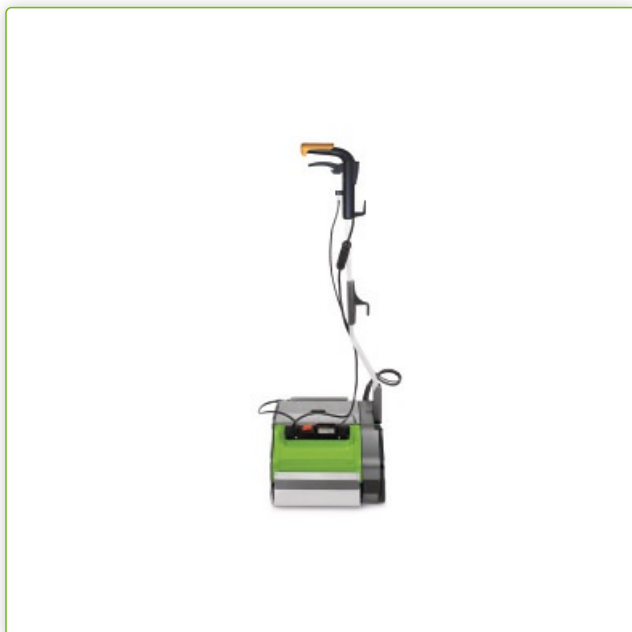


Quality -
Made in Europe

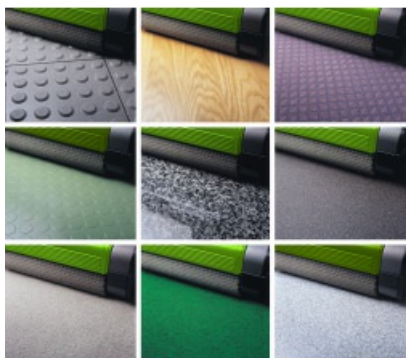
Opis ▼

- Czyści i dezynfekuje w obu kierunkach i jest szczególnie skuteczny w czyszczeniu nieregularnych podłóg wszelkiego rodzaju
- Do podłóg wszelkiego rodzaju, np: dywany, winyl, marmur, płytki, guma profilowana, Flotex, drewno, podłogi antypoślizgowe, terakota profilowana czy podłogi sportowe
- Dwustronny dyszel ułatwia manewrowanie maszyną we wszystkich kierunkach, umożliwiając pracę blisko krawędzi nawet w ciasnych pomieszczeniach,
- Higienicznie czyste rezultaty dzięki zastosowaniu pary wodnej
- Dwustronny system zasysania wody
- Czyszczenie i suszenie na wszystkich wykładzinach podłogowych
- Wysoka prędkość
- Funkcja czyszczenia szczotką
- Przyjazne dla środowiska i antybakteryjne czyszczenie podłóg całkowicie bez użycia chemicznych środków czyszczących

Informacje dla mediów 



Dzięki składanemu dyszłowi maszyna może być bez wysiłku manewrowana we wszystkich kierunkach i umożliwia pracę blisko krawędzi



Do wszystkich rodzajów podłóg, takich jak wykładziny dywanowe, winylowe, marmur, guma profilowana, Flotex, drewno, terakota profilowana, podłogi antypoślizgowe lub sportowe



System parowy jest bardzo wydajny, szczególnie w przypadku pokryć tekstylnych



Czyszczenie nawet w trudnych miejscach, np. wzdłuż listew przypodłogowych i w narożnikach

Dane techniczne

| Cechy ogólne | | | |
|-------------------------|-----------------------|-----------------------------------|--------|
| Zdolność do pracy | 180 m ² /h | Szeroki strumień pary | 250 mm |
| Temperatura pary wodnej | 130 °C | | |
| Wymiary i wagi | | | |
| Długość (produktu) ok. | 430 mm | Szerokość/głębokość (produkt) ok. | 340 mm |
| Wysokość (produktu) ok. | 1100 mm | Waga (netto) ok. | 30 kg |
| Szczotki | | | |
| Długość pędzla | 280 mm | Średnica szczotki | 102 mm |

| | | | |
|----------------------------|-----------------------------|-----------------------|-----------------------|
| Prędkość pędzła | 650 – 750 min ⁻¹ | Szczotki kontaktowe | 190 g/cm ² |
| Dane elektryczne | | | |
| Napięcie zasilania | 230 V | Częstotliwość sieci | 50 Hz |
| Wydajność pompy próżniowej | 1000 W | Zasilanie elektryczne | Sieć energetyczna |

Equipment

| | | | |
|-------------------------|-----|-----------------------|-----|
| System 2-zbiornikowy | ✓ | Zbiornik świeżej wody | 2,1 |
| Zbiornik na brudną wodę | 2,8 | | |

Podane ceny mogą ulec zmianie. Zastrzega się możliwość zmian cen. Obowiązują nasze ogólne warunki handlowe.