

Spawarka impulsowa MIG/MAG**PRO-PULS 400 WS (wózek
Profi, górny panel
sterowania**

Bezstopniowa regulacja, zapewniająca doskonałe wyniki spawania MIG/MAG

Numer artykułu ▼

1085540

Marka ▼

Schweisskraft

**Treść dostawy** ▼

- Feed rollers 1.0/1.2 mm
- Trolley Profi
- Cover flap for control panel



Quality - Made
in Germany

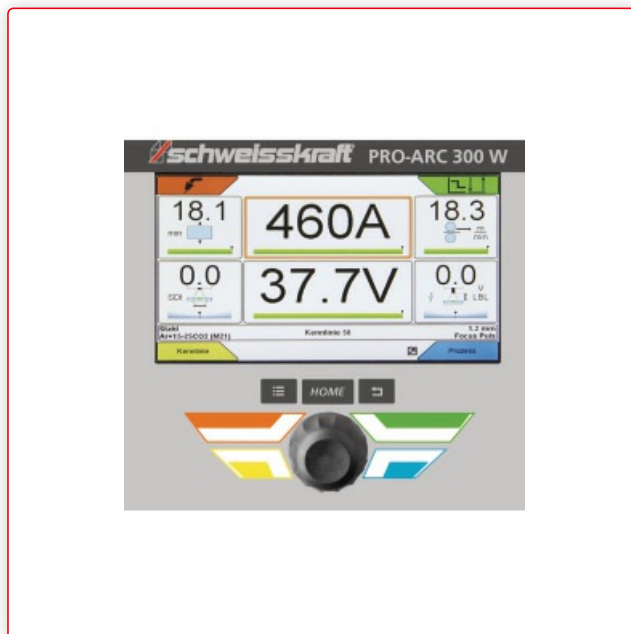
Opis ▼

- Performance increase and quality improvement through digitally controlled MIG/MAG industrial processes
- POWER.PULS: Weld stainless steel faster with TIG-like seam surface; Hardly any tarnish; Adjustable heat input; Welds in TIG look with double pulse; Weld-over helpers
- POWER.ARC: high arc quality, calm, stable and high-energy arc
- ROOT: spatter-free welding process for thin sheet and root welds with very good gap bridging, safe penetration and significantly higher welding speed for drop welds
- FOCUS.ARC: Welding with short, powerful arc, safe root penetration, particularly deep penetration, safe flank penetration and reduced penetration notches.
- Increased quality through better visibility into the process, better control over the arc and fewer defects
- SIRIUS user interface with Assist function for simplified operation of complex processes, easy integration into all systems, production chains and processes via freely configurable interface with full Industry 4.0 capability
- Monitoring and setting of welding parameters e.g. via tablet or smartphone
- Intelligent, resource-saving water cooling unit: centrifugal pump with high delivery rate, energy management measures the coolant temperature and cools only when required, extending the service life of all components
- Job memory for up to 500 programs

Significant Features ▼



Informacje dla mediów ▼



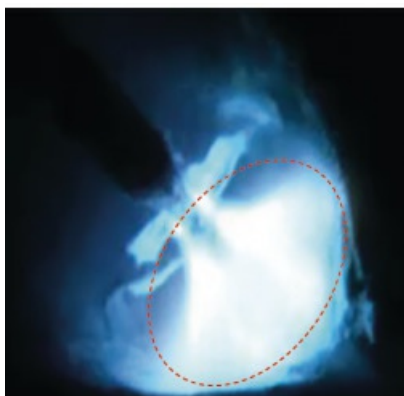
Ekran SIRIUS pokazuje wszystko na pierwszy rzut oka



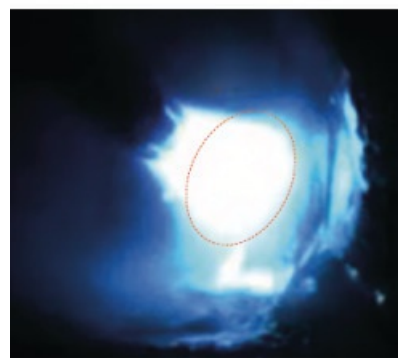
Wyświetlacz z trybem dziennym i nocnym



Optimization parameters displayed transparently and graphically dynamically



Łuk konwencjonalny
Łuk konwencjonalny



FOCUS.ARC arc

- Łuk FOCUS.ARC z 15% mniejszym dopływem ciepła
- Możliwe spawanie z mniejszym kątem rozwarcia szwu
- Idealny do spoin pachwinowych i przwierających

Dane techniczne ▼

Wymiary i wagi			
Długość (produktu) ok.	930 mm	Szerokość/głębokość (produkt) ok.	560 mm
Wysokość (produktu) ok.	1300 mm	Waga (netto) ok.	103 kg
Zakres regulacji			
Zakres ustawień MIG/MAG	20 – 410 A		

Cykl pracy			
Cykl pracy przy maks. prądzie 40°C	80 %	Prąd przy ED 100% 40 °C	370 A
Dane elektryczne			
Napięcie zasilania	400 V	Częstotliwość sieci	50 Hz
Podajnik drutu			
Druty spawalne Stal	0,8 – 1,2 mm	druty spawalne stal nierdzewna	0,8 – 1,2 mm
druty spawalne Aluminium	1,0 – 1,2 mm	Jednostka zasilająca z drutu	4 Rolki
Zużycie energii			
Zużycie energii MIG/MAG	16,8 kVA	Współczynnik mocy	0,99 cos phi
Podłączenie elektryczne			
Dodatnia tolerancja napięcia sieciowego	15 %	Ujemna tolerancja napięcia sieciowego	15 %
Napięcie w obwodzie otwartym	75 V		
Chłodzenie			
Tryb chłodzenia	AF	Rodzaj chłodzenia palnika	Woda
Pojemność zbiornika na wodę	5 l		

Equipment

Type of construction	z obudową podajnika drutu	Butla(y) gazowa(e) maks.	50
Burn-in stabilizer	✓	Mains voltage compensation	✓
FOCUS.ARC	✓	FOCUS.ROOT	✓
POWER.PULS	✓	POWER.ARC	✓
Process MIG/MAG	✓	Process MMA	✓

Podane ceny mogą ulec zmianie. Zastrzega się możliwość zmian cen. Obowiązują nasze ogólne warunki handlowe.